

Cómo mostrar Alice 2, la versión española

Preparativos

- Si aún no lo ha hecho, por favor descarga la última Alice 2.x (versión en Inglés)

http://www.alice.org/index.php?page=downloads/download_alice2.3

- Inicio Alice 2 y seleccione una plantilla en el cuadro de diálogo de apertura. En este ejemplo, hemos seleccionado la hierba verde / template cielo azul, pero cualquier plantilla a trabajar.

En este punto, la pantalla debería aparecer como se muestra en la Figura 1.

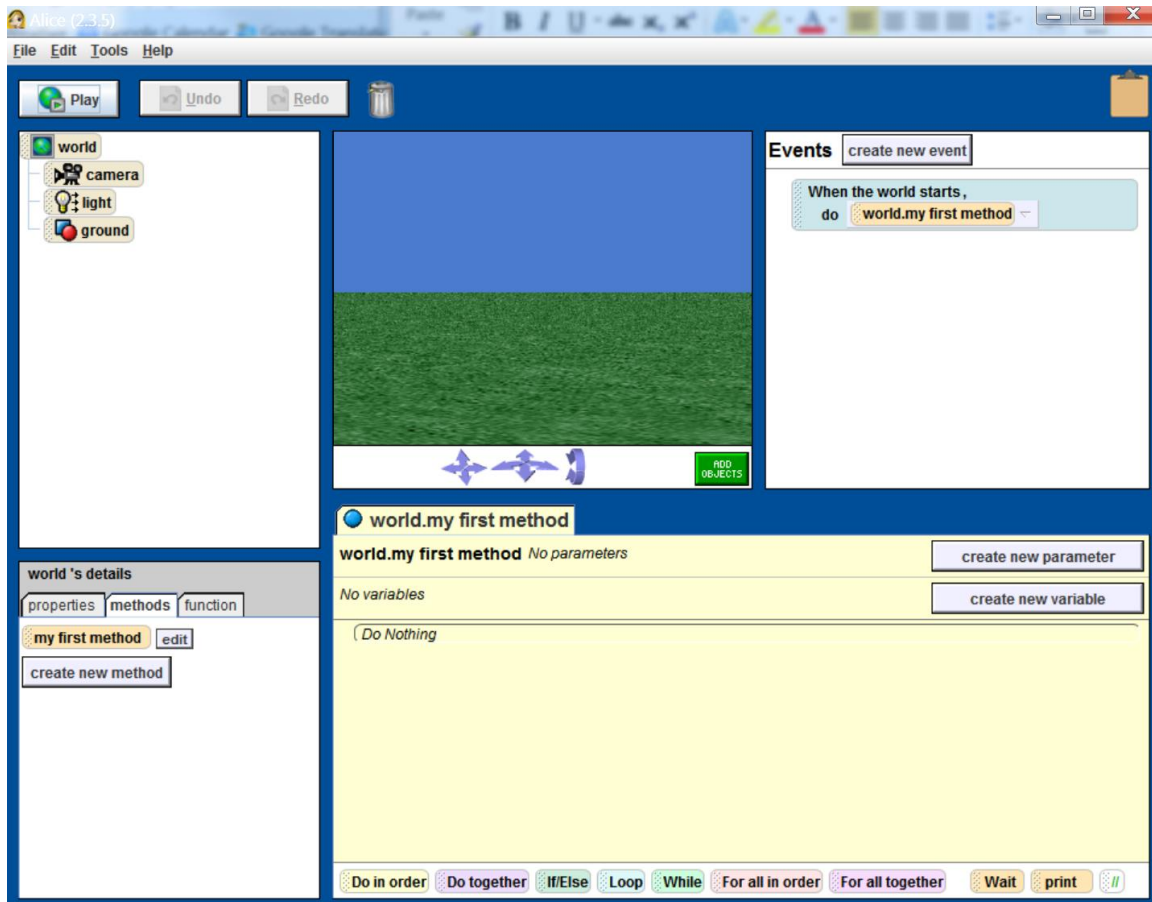


Figura 1. Alice 3 Entorno de desarrollo interactivo

Editar Preferencias

Para cambiar la pantalla a español, siga los siguientes pasos, como se ilustra en la Figura 2.

1. Seleccione Editar en la barra de menú.
2. Seleccione Preferencias.

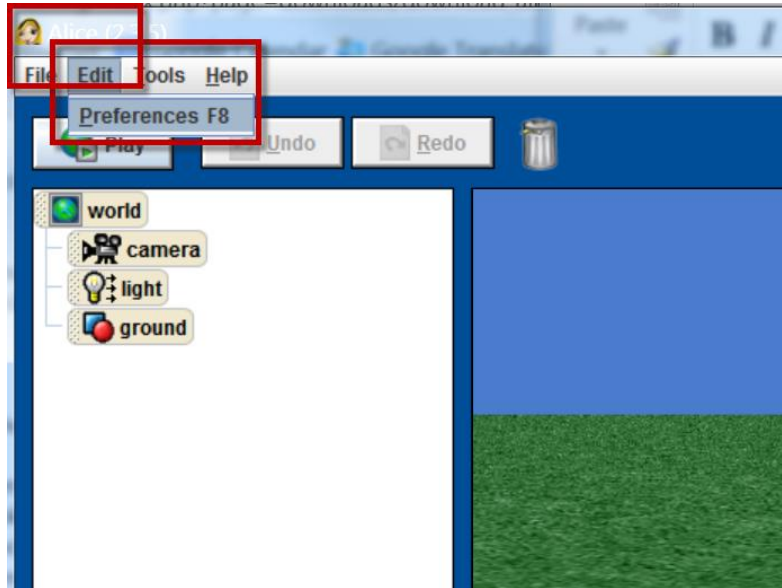


Figura 2. Seleccione Editar→ Preferencias

En la ventana emergente, haga clic en la casilla de idioma de la pantalla y seleccione español en el menú desplegable, como se muestra en la Figura 3.

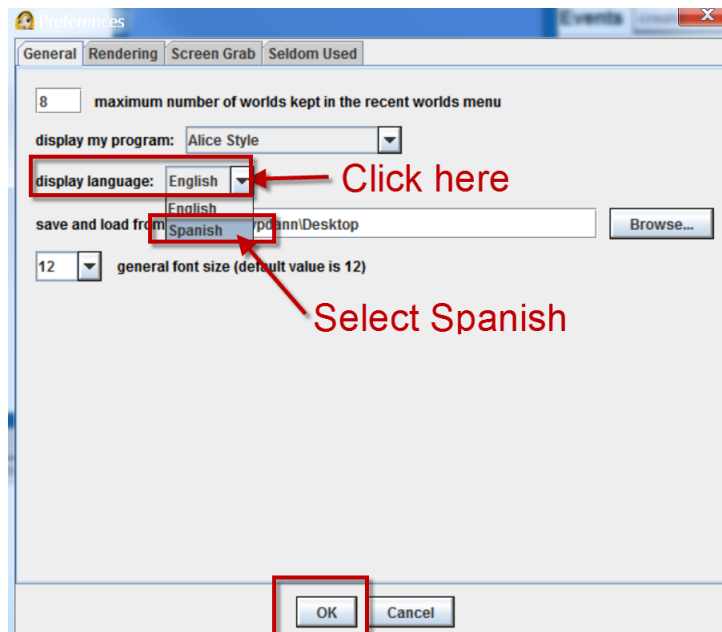
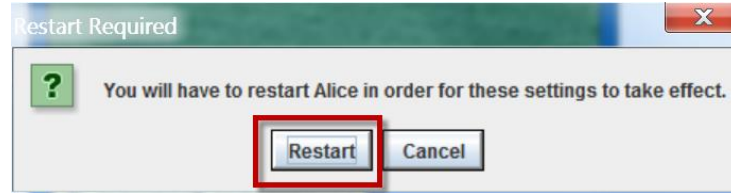


Figura 3. Seleccione el idioma de visualización Español

Reiniciar Alice

Aparecerá una ventana emergente, como se muestra en la Figura 4, le pide que reinicie Alice.



La Figura 4. Haga clic en Reiniciar botón.

Alice se reiniciará automáticamente y la pantalla estará en español, como se muestra en las figuras 5 y 6.

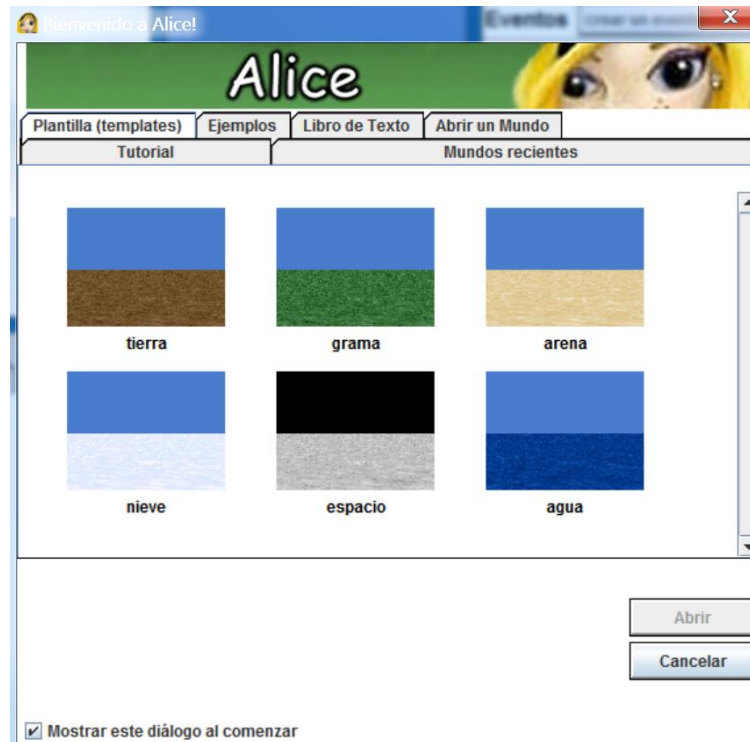
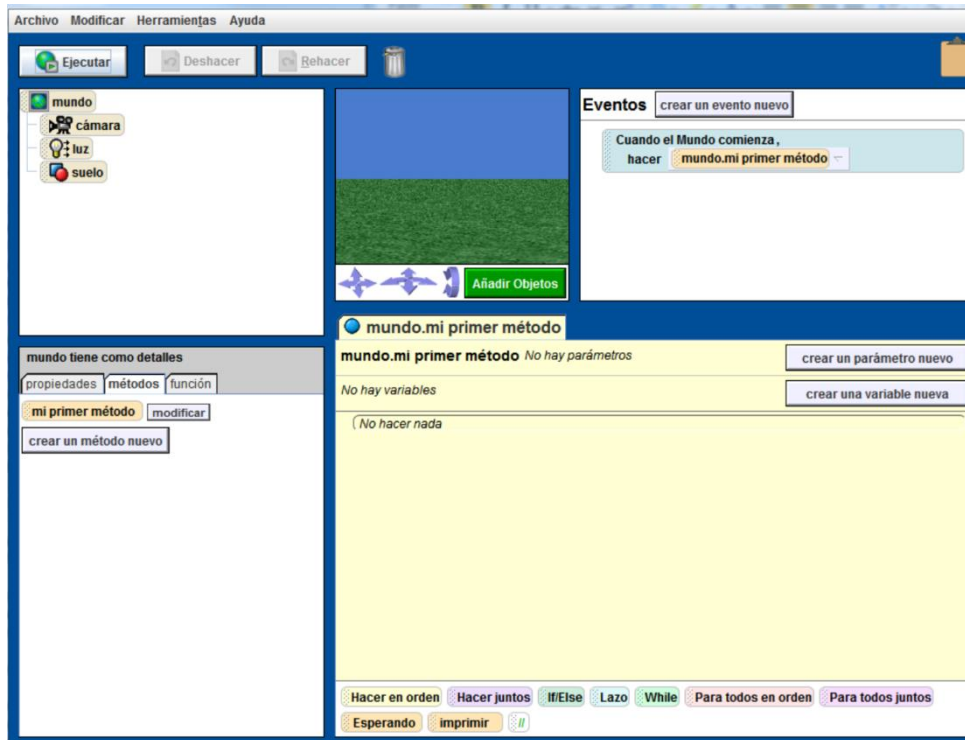


Figura 5. Caja de diálogo



La Figura 6. IDE

Descarga Galería Español

Por defecto, la descarga de Alice 2.x contiene automáticamente la galería Inglés de modelos 3D, como se muestra a continuación en la figura 7.



Figura 7. Galería de Inglés

Para obtener la galería española de modelos 3D, seleccione Ayuda → Actualizar el software de la barra de menú, como se muestra en la Figura 8.

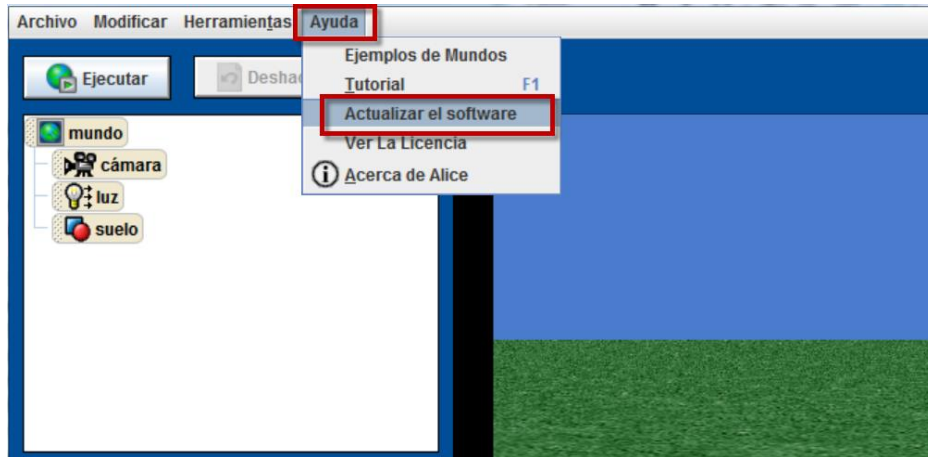
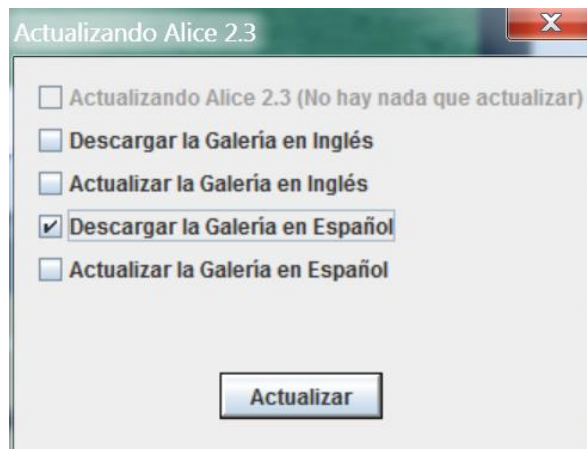


Figura 8. Seleccione Ayuda → Actualizar el software

En el cuadro de diálogo, compruebe la Descargar la Galeria en español y luego haga clic en el botón Actualizar, como se muestra en la Figura 9.



La Figura 9. Descargar la Galeria en Español

Después de descargar la galería española, debe ser capaz de seleccionar la galería española en Alice, como se muestra en la Figura 10.



La Figura 10. Galería Española